



# In Stuttgart zu Hause.

GRDrs 503/2023  
Anlage 1

Stuttgart, 25.05.2023

# INHALT



## KONZEPT MODULBAUTEN

### STANDORTE TRANCHE I

- IN DEN ENTENÄCKERN, S-PLIENINGEN
- AMSTETTERSTRASSE, S-HEDELFINGEN

### STANDORTE TRANCHE II

- PARLERSTRASSE, S-NORD
- TENNENPLATZ, S-NEUWIRTSHAUS
- SCHWANENPLATZ, S-OST

## ZUSAMMENSTELLUNG PLATZZAHLEN

# KONSTRUKTIONSPRINZIP MODULBAUTEN



4 Module bilden ein Gebäude (kleinste Einheit)  
Terrasse zwischen den Modulen

Holz- alternativ Holz-Hybrid Bauweise  
Holzfassade

pro Gebäude eine Luftwärmepumpe auf dem Dach  
Raumluftheizung  
Warmwasser über Pufferspeicher je Modul  
PV-Anlage nachrüstbar

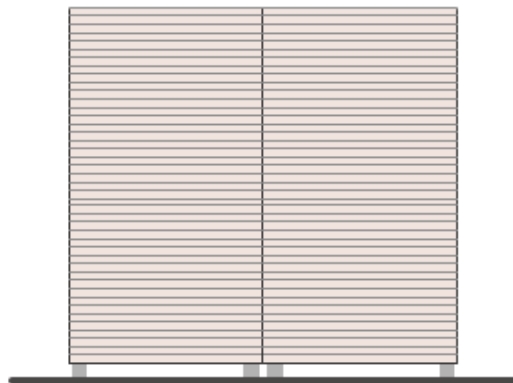
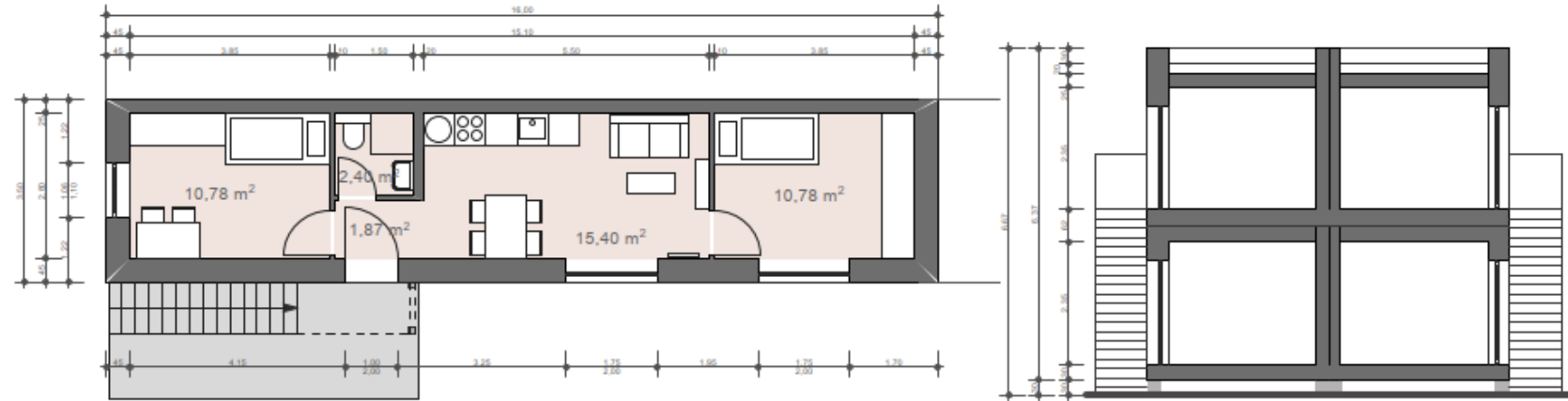
Stahlterrappe je Modul zum Obergeschoss  
Einbau der Module ca. 30cm über OK Gelände



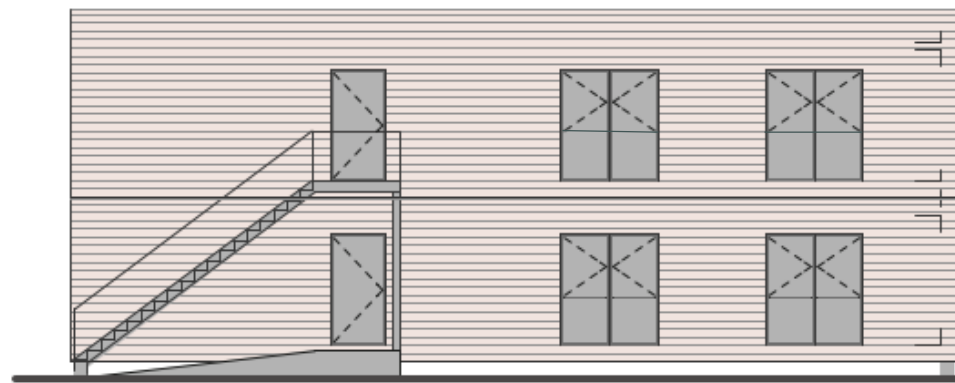
# KONZEPT MODULBAUTEN



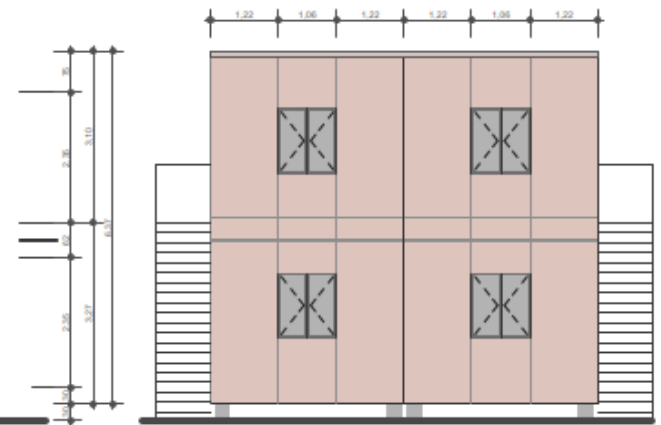
Wohnfläche je Modul:  
ca. 42 m<sup>2</sup> /  
für 4 Personen



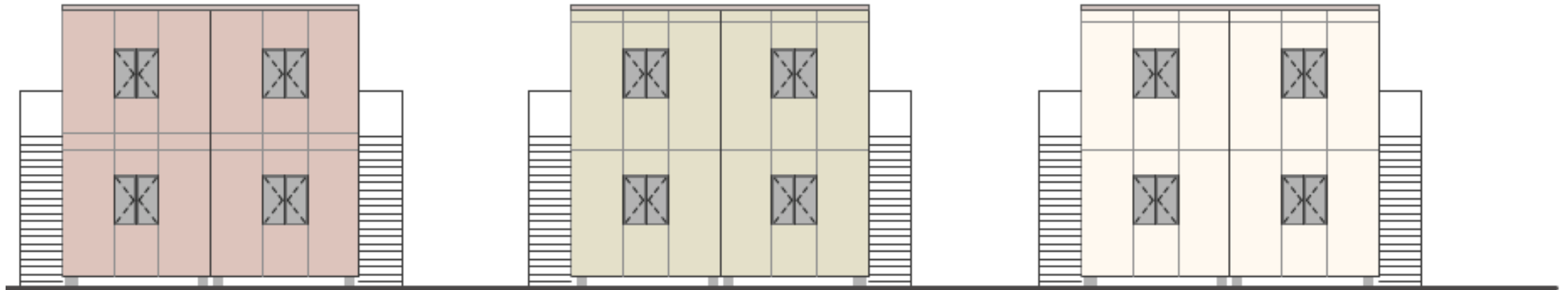
Stirnseiten - Rückseite



Längsansicht



# KONZEPT MODULBAUTEN



Stirnseiten verschiedene Farben (je Einzelmodulgruppe eine Farbe)

# INHALT



## KONZEPT MODULBAUTEN

### STANDORTE TRANCHE I

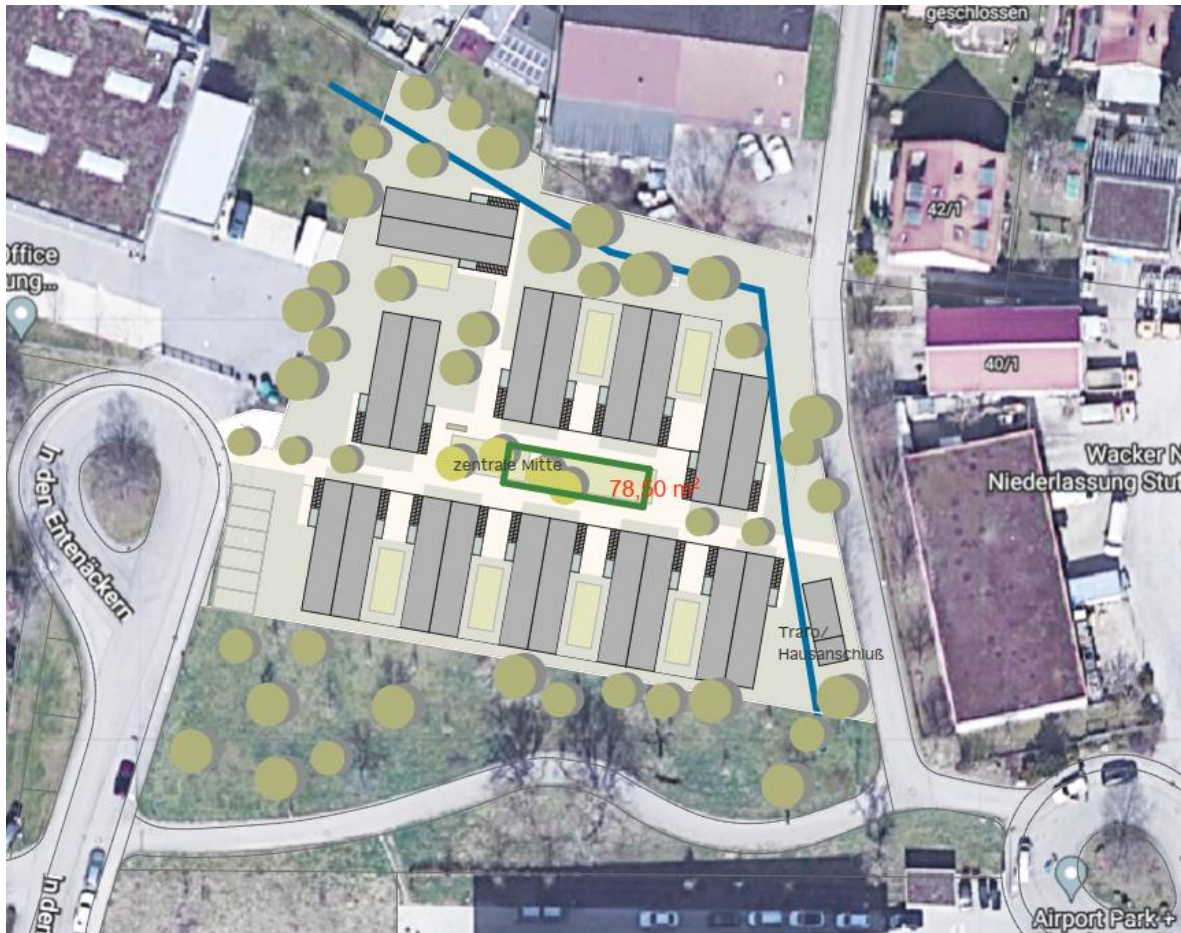
- IN DEN ENTENÄCKERN, S-PLIENINGEN
- AMSTETTER STRASSE, S-HEDELFINGEN

### STANDORTE TRANCHE II

- PARLERSTRASSE, S-NORD
- TENNENPLATZ, S-NEUWIRTSHAUS
- SCHWANENPLATZ, S-OST

## ZUSAMMENSTELLUNG PLATZZAHLEN

# TRANCHE I IN DEN ENTENÄCKERN, S-PLIENINGEN



**Nach Optimierung:**  
39 Wohnmodule + 1 Büromodul  
156 Personen



GRDs – 797\_2022  
25 Wohnmodule +  
1 Büromodul  
100 Personen

# TRANCHE I AMSTETTER STRASSE, S-HEDELFINGEN



**Nach Optimierung:**  
31 Wohnmodule + 1 Büromodul  
124 Personen



GRDRs – 797\_2022  
19 Wohnmodule +  
1 Büromodul  
76 Personen



# INHALT



## KONZEPT MODULBAUTEN

### STANDORTE TRANCHE I

- IN DEN ENTENÄCKERN, S-PLIENINGEN
- AMSTETTERSTRASSE, S-HEDELFINGEN

### STANDORTE TRANCHE II

- PARLERSTRASSE, S-NORD
- TENNENPLATZ, S-NEUWIRTSHAUS
- SCHWANENPLATZ, S-OST

## ZUSAMMENSTELLUNG PLATZZAHLEN

# VORUNTERSUCHUNG TRANCHE II PARLERSTRASSE, S-NORD



## Ergebnis:

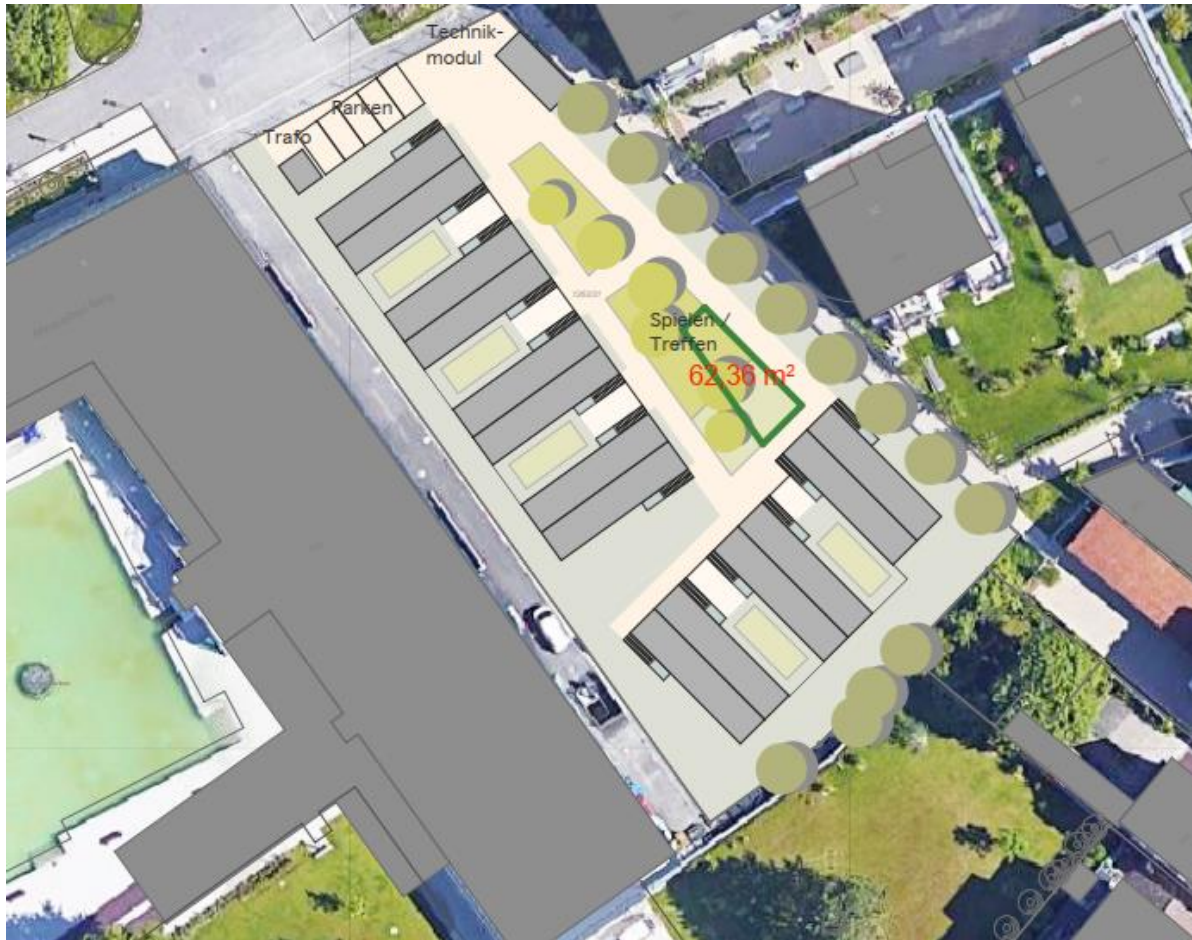
46 Wohnmodule + 2 Büromodule  
184 Personen

# VORUNTERSUCHUNG TRANCHE II TENNENPLATZ, S-NEUWIRTSHAUS



**Ergebnis:**  
62 Wohnmodule + 2 Büromodule  
248 Personen

# VORUNTERSUCHUNG TRANCHE II SCHWANENPLATZ, S-OST



**Ergebnis:**  
27 Wohnmodule + 1 Büromodul  
108 Personen

# INHALT



## KONZEPT MODULBAUTEN

### STANDORTE TRANCHE I

- IN DEN ENTENÄCKERN, S-PLIENINGEN
- AMSTETTERSTRASSE, S-HEDELFINGEN

### STANDORTE TRANCHE II

- PARLERSTRASSE, S-NORD
- TENNENPLATZ, S-NEUWIRTSHAUS
- SCHWANENPLATZ, S-OST

## ZUSAMMENSTELLUNG PLATZZAHLEN

# ZUSAMMENSTELLUNG PLATZZAHLEN



Tranche	Standort	Stadtteil	Anzahl Module	Anzahl Plätze (Büros berücksichtigt)
Tranche I	In den Entenäckern	S - Plieningen	40	156
Tranche I	Amstetter Straße	S - Hedelfingen	32	124
Tranche II	Parlerstraße	S - Nord	48	184
Tranche II	Tennenplatz	S - Neuwirtshaus	64	248
Tranche II	Schwanenplatz	S - Ost	28	108
<b>Summe</b>			<b>212</b>	<b>820</b>

